

# NEXXT

## Telescopische bezem



#CO170625-7

**4,6 meter**

#CO170625-8

**7 meter**

**GEBRUIKERSHANDLEIDING**

**NEXXT**

NL

EN

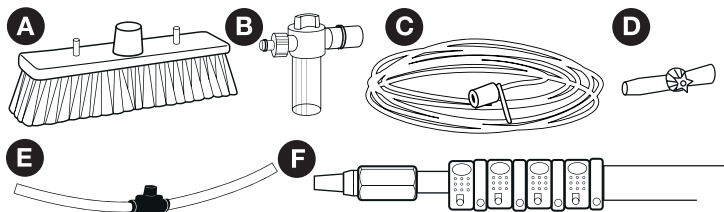
DE

FR

ES



## ONDERDELEN



- |                                |                            |
|--------------------------------|----------------------------|
| A. Reinigingsborstel           | D. Hoekadapter             |
| B. Zeepdispenser met koppeling | E. T-stuk met slang        |
| C. Waterslang met kogelwaarde  | F. Telescopische handgreep |

## BENODIGDHEDEN

- Tuinslang met juiste koppeling voor aansluiting op de zeepdispenser.
- Geschikt reinigingsmiddel voor het te reinigen oppervlak.

## SPECIFICATIES (afhankelijk van het gekochte model)

Maximale lengte: 4,6 m of 6,5 m of 7 m

Aantal uitschuifbare delen: 4 delen Grootte van reinigingsborstel: 29 x 7 x 10 cm

## GEBRUIKSAANWIJZING

- Wees voorzichtig bij het verstellen van de telescopische handgreep en zorg ervoor dat de waterslang niet kan knikken in de telescopische handgreep bij het intrekken.
- Gebruik voor het in- of uitschuiven eerst de dunste handgreep en schuif dan de dikkere handgreep naar binnen of naar buiten.
- Reinig zonnepanelen altijd als het regent. Het regenwater spoelt de panelen waardoor er minder kalkaanslag op de panelen komt.
- Let op: als je zonnepanelen schoonmaakt, moet je ze volledig uitschakelen. Vermijd contact met kabels.
- Sleep de zeepdispenser nooit over de vloer.
- Droog de ramen na het schoonmaken met een raamwisser.

## SCHOONMAKEN EN ONDERHOUD

- Bewaar de reinigingsborstel op een verhoogde plaats in een droge en vorstvrije omgeving. Dit zorgt ervoor dat de borstelharen intact blijven. Niet in direct zonlicht bewaren.
- Reinig de telescoopsteel met een licht vochtige, pluisvrije doek voordat je de telescoopsteel inschuift. Dit voorkomt krassen door bijvoorbeeld zand.
- De stelschroeven kunnen met een inbussleutel worden vast- of losgedraaid. Draai de stelschroeven niet te vast aan, anders zal de afdichting breken.



- Spoel na gebruik van schoonmaakmiddelen in de zeepdispenser zowel de waterslang als de dispenser goed door.
- Vet de O-ring in de zeepdispenser regelmatig in om uitdroging te voorkomen.

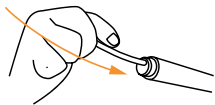


### WAARSCHUWINGEN!

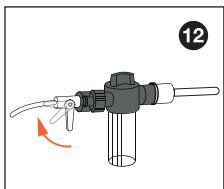
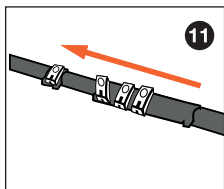
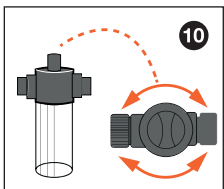
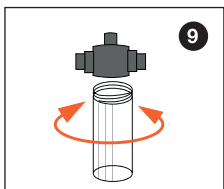
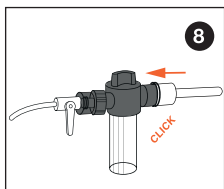
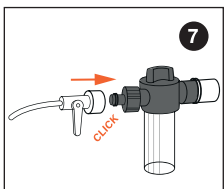
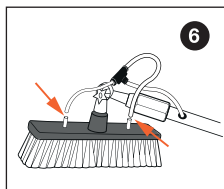
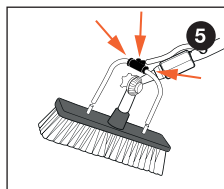
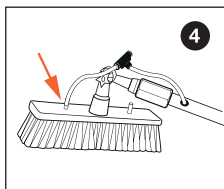
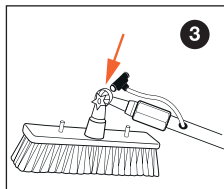
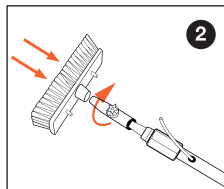
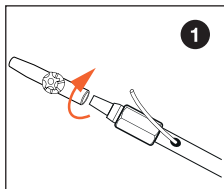
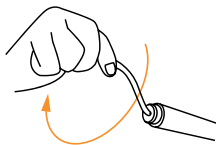
**Voorzichtig! RISICO OP LETSEL!** Zorg ervoor dat alle onderdelen onbeschadigd en stevig gemonteerd zijn. Bij onvolledige montage bestaat het risico op letsel. Laat kinderen of huisdieren niet zonder toezicht in de buurt van het apparaat komen en laat ze niet met het apparaat spelen. Dit kan verwondingen veroorzaken.

## ASSEMBLAGE

A



B



Zie ook afbeeldingen 1 tot 12.

**STAP 1:**

De hoekadapter bevestigen. (1) Schroef de hoekadapter op de schroefdraad van de telescoopsteel.

**STAP 2:**

De reinigingsborstel bevestigen. IMG, 2 Schroef de reinigingsborstel handvast op de hoekadapter.

**STAP 3:**

De waterslang aansluiten. (3) (4) Sluit de waterslang aan op het T-stuk. (5) Om de waterslang los te koppelen van het T-stuk, duwt u lichtjes in de blauwe ring waardoor de waterslang loskomt.

**STAP 4:**

Sluit de waterslang aan op de reinigingsborstel. (6) Schuif de waterslang over de waternippels.

**STAP 5:**

Sluit de zeepdispenser aan. (7) Schuif de rode koppeling op de zeepdispenser naar achteren en plaats de kogelkraan in de opening. (8) Sluit nu de tuinslang aan op de zeepdispenser.

**STAP 6:**

De zeepdispenser gebruiken. (9) Open de zeepdispenser door de maatbeker los te draaien. Vul de zeepdispenser met een geschikt schoonmaakmiddel. Schroef de maatbeker weer op de zeepdispenser.(10) De dosering kan worden aangepast met de knop.

**STAP 7:**

Klaar voor gebruik. (11) Schuif de telescoopsteel uit tot de gewenste werkhoogte. (12) Open de waterkraan en schuif de rode hendel op de kogelkraan naar links.

## Correcte verwijdering van dit product



Dit product is gemarkeerd met dit symbool van een doorgekruiste vuilnisbak in overeenstemming met de Europese Richtlijn 2012/19/EC om aan te geven dat het niet weggegooid mag worden met uw andere huishoudelijke afval. Door de aanwezigheid van gevaarlijke stoffen, mengsels en derivaten, elektrische en elektronische apparaten die niet selectief worden gesorteerd, kunnen gevaarlijk zijn voor het milieu en de menselijke gezondheid. Raadpleeg uw gemeente of de afvalverwijderingsdienst voor het inleveren en recyclen van dit product.

## NEXXT

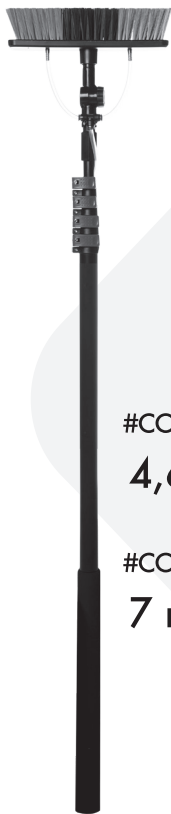
is hét innovatieve merk met hoogwaardige gadgets voor in en rond het huis. Ga voor duurzaam comfort met onze inspirerende artikelen en maak je leven makkelijker, eenvoudiger of relaxter. Altijd voor een scherpe prijs. Want wij geloven in betaalbare innovatie voor het moderne leven. NEXXT, the new ease.

Dankjewel voor het kiezen van een van onze NEXXT producten! Voordat je aan de slag gaat, raden we je ten eerste aan om deze volledige handleiding zorgvuldig te lezen om mogelijke lichamelijke schade en schade aan het product te voorkomen. We kunnen niet verantwoordelijk worden gehouden voor de gevolgen van verkeerde of foutieve installatie als de instructies in deze handleiding niet nauwgezet worden gevolgd. Als je vragen hebt, problemen ondervindt met de installatie of twijfels hebt over de veiligheid, neem dan gerust contact met ons op via [info@conceptonlinebv.nl](mailto:info@conceptonlinebv.nl).

Importeur:  
**Concept Online BV**

De Kreek 28  
NL -3871 MM Hoevelaken  
[info@conceptonlinebv.nl](mailto:info@conceptonlinebv.nl)

# NEXXT Telescopic Waterbroom



#CO170625-7

**4,6 meter**

#CO170625-8

**7 meter**

**USER MANUAL**

**NEXXT**

NL

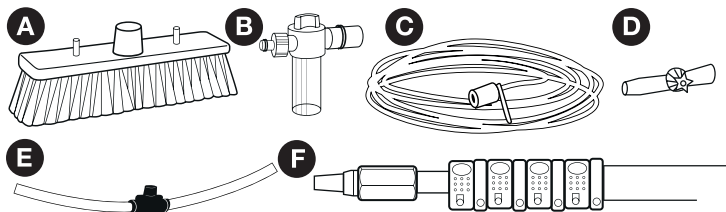
**EN**

DE

FR

ES

## COMPONENTS



- |                                 |                      |
|---------------------------------|----------------------|
| A. Cleaning brush               | D. Angle adapter     |
| B. Soap dispenser with coupling | E. T-Piece with hose |
| C. Water hose with ball valve   | F. Telescopic handle |

## NECESSARY ITEMS

- Garden hose with correct coupling for connecting to the soap dispenser.
- Appropriate detergent for the surface to be cleaned.

## SPECIFICATIONS (depending on the model purchased)

Maximum length: 4.6 m or 6.5m or 7 m

Number of extendable parts: 4 parts Size of cleaning brush: 29 x 7 x 10 cm

## INSTRUCTIONS FOR USE

- Be careful when adjusting the telescopic handle and ensure that the water hose cannot kink in the telescopic handle when retracting it.
- To retract or extend, use the thinnest handle first then slide the thicker handle in or out.
- Always clean solar panels when it rains. The rain water rinses the panels which means there will be less limescale on the panels.
- Attention: when cleaning solar panels you must turn off the solar panels fully. Avoid contact with cables.
- Never drag the soap dispenser over the floor.
- After cleaning windows, dry the windows by using a window squeegee.

## CLEANING AND MAINTENANCE

- Store the cleaning brush in an elevated location in a dry and frost-free environment. This will ensure that the brush hairs will stay intact. Do not store in direct sunlight.
- Clean the telescopic handle with a slightly damp, lint-free cloth before you retract the telescopic handle. This prevents scratches from, for example, sand.
- The adjusting screws can be tightened or loosened using an Allen key. Do not tighten the adjusting screws too much, otherwise the seal will break.



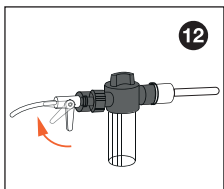
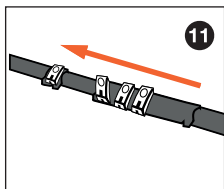
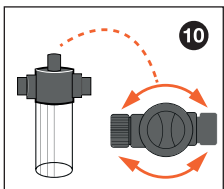
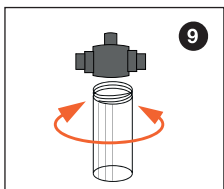
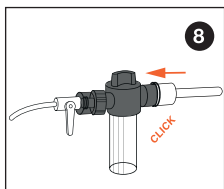
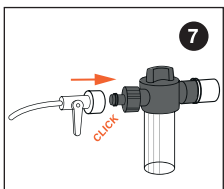
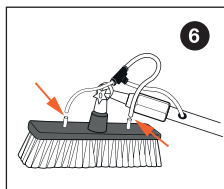
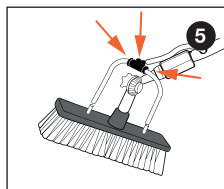
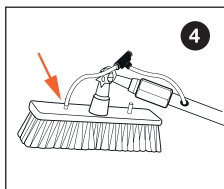
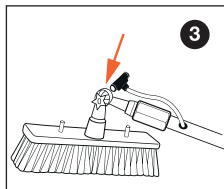
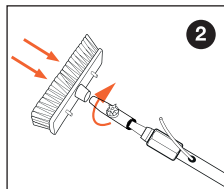
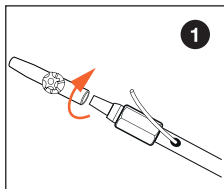
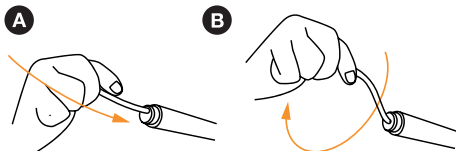
- After using detergents in the soap dispenser, rinse both the water hose and the dispenser thoroughly.
- Grease the O-ring in the soap dispenser regularly to prevent drying out.



### WARNINGS!

**Careful! RISK OF INJURY!** Ensure that all components have been assembled undamaged and securely. If assembly is incomplete, there is a risk of injury. Do not let children or pets near the equipment without supervision or play with the equipment. This could result in injuries.

## ASSEMBLY



See also images 1 to 12.

**STEP 1:**

Attaching the angle adapter. (1) Screw the angle adapter onto the thread of the telescopic handle.

**STEP 2:**

Attaching the cleaning brush, IMG. 2 Screw the cleaning brush hand- tight onto the angle adapter.

**STEP 3:**

Connecting the water hose. (3) (4) Connect the water hose to the T-piece. (5) To disconnect the water hose from the T-piece, slightly push in the blue ring which will dislodge the water hose.

**STEP 4:**

Connect the water hose to the cleaning brush. (6) Slide the water hose over the water nipples.

**STEP 5:**

Connect the soap dispenser. (7) Slide the red coupling on the soap dispenser to the rear and place the ball valve in the opening. (8) Now connect the garden hose to the soap dispenser.

**STEP 6:**

Using the soap dispenser. (9) Open the soap dispenser by unscrewing the measuring cup. Fill the soap dispenser with a suitable detergent. Screw the measuring cup back onto the soap dispenser.(10) The dosage can be adjusted with the knob.

**STEP 7:**

Ready for use. (11) Extend the telescopic handle to the required work height. (12) Open the water tap and slide the red handle on the bull valve to the left.

## Correct Disposal of this product



This marking indicates that this product should not be disposed with other household wastes throughout the EU. To prevent possible harm to the environment or human health from uncontrolled waste disposal, recycle it responsibly to promote the sustainable reuse of material resources. To return your used device, please use the return and collection systems or contact the retailer where the product was purchased. They can take this product for environmental safe recycling.

## NEXXT

is the innovative brand with high-quality gadgets for in and around the house.

Opt for sustainable comfort with our inspiring articles and make your life easier, simpler, or more relaxed. Always at a competitive price. Because we believe in affordable innovation for modern living, NEXXT, the new ease.

Thank you for choosing one of our NEXXT products!

Before you get started, we strongly recommend reading this entire manual carefully to prevent possible physical injury and damage to the product. We cannot be held responsible for the consequences of incorrect or faulty installation if the instructions in this manual are not followed meticulously. If you have any questions, encounter installation problems, or have doubts about safety, please feel free to contact us at [info@conceptonlinebv.nl](mailto:info@conceptonlinebv.nl).

Importer:

**Concept Online BV**

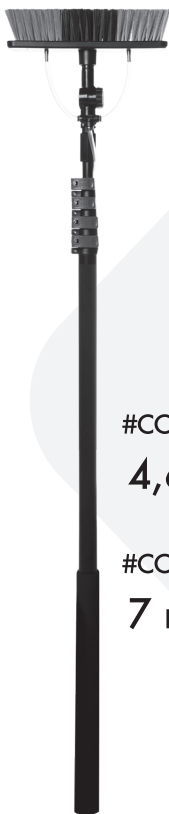
De Kreek 28

NL -3871 MM Hoevelaken

[info@conceptonlinebv.nl](mailto:info@conceptonlinebv.nl)

# NEXXT

## Teleskopischer Wasserbesen



#CO170625-7

**4,6 meter**

#CO170625-8

**7 meter**

**BENUTZERHANDBUCH**

**NEXXT**

NL

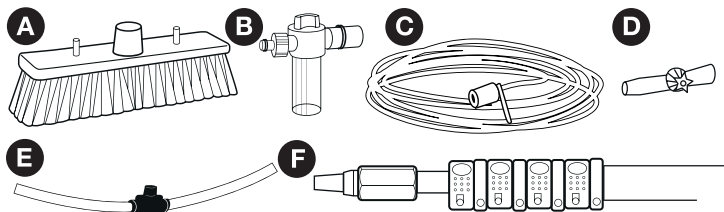
EN

**DE**

FR

ES

## KOMPONENTEN



- |                                 |                         |
|---------------------------------|-------------------------|
| A. Reinigungsbürste             | D. Winkeladapter        |
| B. Seifenspender mit Kupplung   | E. T-Stück mit Schlauch |
| C. Wasserschlauch mit Kugelwert | F. Teleskopgriff        |

## NOTWENDIGE ARTIKEL

- Gartenschlauch mit passender Kupplung zum Anschluss an den Seifenspender,
- Geeignete Reinigungsmittel für die zu reinigende Oberfläche.

## SPEZIFIKATIONEN (je nach dem gekauften Modell)

Maximale Länge: 4,6 m oder 6,5 m oder 7 m

Anzahl der ausziehbaren Teile: 4 Teile Größe der Reinigungsbürste: 29 x 7 x 10 cm

## BEDIENUNGSANLEITUNG

- Seien Sie beim Einstellen des Teleskopstiels vorsichtig und achten Sie darauf, dass der Wasserschlauch beim Einfahren nicht im Teleskopstiel abknickt.
- Verwenden Sie zum Ein- und Ausfahren zuerst den dünneren Griff und schieben Sie dann den dickeren Griff ein oder aus.
- Reinigen Sie die Solarmodule immer, wenn es regnet. Das Regenwasser spült die Paneele ab, wodurch sich weniger Kalk auf den Paneelen ablagert.
- Achtung: Beim Reinigen der Solarmodule müssen Sie die Solarmodule vollständig ausschalten. Vermeiden Sie den Kontakt mit den Kabeln.
- Ziehen Sie den Seifenspender niemals über den Boden.
- Trocknen Sie die Fenster nach der Reinigung mit einem Fensterabzieher.

## REINIGUNG UND WARTUNG

- Lagern Sie die Reinigungsbürste an einem erhöhten Ort in einer trockenen und frostfreien Umgebung. Dadurch wird sichergestellt, dass die Bürstenhaare intakt bleiben. Nicht in direktem Sonnenlicht lagern.
- Reinigen Sie den Teleskopstiel mit einem leicht feuchten, fusselfreien Tuch, bevor Sie den Teleskopstiel einziehen. Dies verhindert Kratzer, z. B. durch Sand.
- Die Einstellschrauben können mit einem Inbusschlüssel angezogen oder gelockert werden. Ziehen Sie die Stellschrauben nicht zu fest an, da sonst die Dichtung bricht.



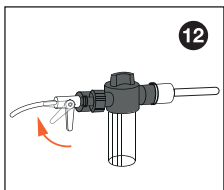
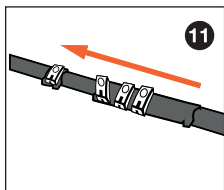
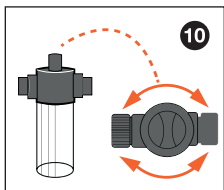
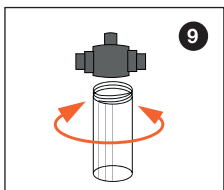
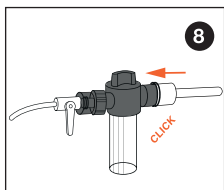
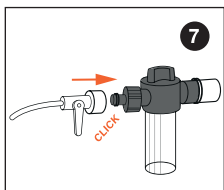
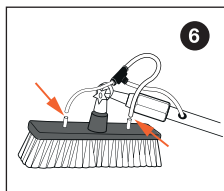
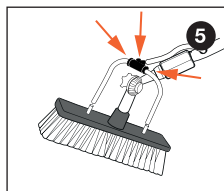
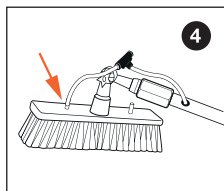
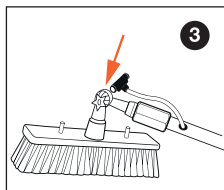
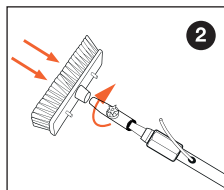
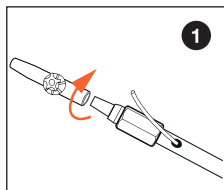
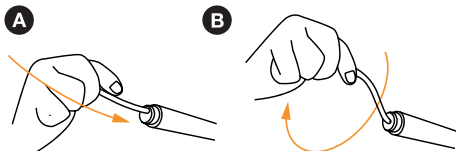
- Spülen Sie nach der Verwendung von Reinigungsmitteln im Seifenspender sowohl den Wasserschlauch als auch den Spender gründlich aus.
- Fetten Sie den O-Ring im Seifenspender regelmäßig ein, um ein Austrocknen zu verhindern.



### WARNUNGEN!

**Vorsichtig! VERLETZUNGSGEFAHR!** Vergewissern Sie sich, dass alle Bauteile unbeschädigt und sicher montiert sind. Bei unvollständigem Zusammenbau besteht Verletzungsgefahr. Lassen Sie Kinder oder Haustiere nicht unbeaufsichtigt in die Nähe des Geräts oder spielen Sie nicht mit dem Gerät. Dies könnte zu Verletzungen führen.

## MONTAGE



Siehe auch Bilder 1 bis 12.

**SCHRITT 1:**

Anbringen des Winkeladapters. (1) Schrauben Sie den Winkeladapter auf das Gewinde des Teleskopstiels.

**SCHRITT 2:**

Anbringen der Reinigungsbürste. IMG. 2 Schrauben Sie die Reinigungsbürste handfest auf den Winkeladapter.

**SCHRITT 3:**

Anschließen des Wasserschlauchs. (3) (4) Den Wasserschlauch an das T-Stück anschließen. (5) Um den Wasserschlauch vom T-Stück zu trennen, drücken Sie den blauen Ring leicht ein, wodurch sich der Wasserschlauch löst.

**SCHRITT 4:**

Schließen Sie den Wasserschlauch an die Reinigungsbürste an. (6) Schieben Sie den Wasserschlauch über die Wassernippel.

**SCHRITT 5:**

Schließen Sie den Seifenspender an. (7) Schieben Sie die rote Kupplung am Seifenspender nach hinten und setzen Sie den Kugelhahn in die Öffnung. (8) Schließen Sie nun den Gartenschlauch an den Seifenspender an.

**SCHRITT 6:**

Verwenden Sie den Seifenspender. (9) Öffnen Sie den Seifenspender, indem Sie den Messbecher abschrauben. Füllen Sie den Seifenspender mit einem geeigneten Reinigungsmittel. Schrauben Sie den Messbecher wieder auf den Seifenspender. (10) Die Dosierung kann mit dem Drehknopf eingestellt werden.

**SCHRITT 7:**

Fertig zum Gebrauch. (11) Den Teleskopstiel auf die gewünschte Arbeitshöhe ausziehen. (12) Öffnen Sie den Wasserhahn und schieben Sie den roten Griff am Bullenventil nach links.

## Korrekte Entsorgung dieses Produkts



Das nebenstehende Symbol einer durchgestrichenen Mülltonne auf Rädern zeigt an, dass dieses Gerät der Richtlinie 2012/19/EC unterliegt. Diese Richtlinie besagt, dass Sie dieses Gerät am Ende seiner Nutzungszeit nicht mit dem normalen Haushaltsmüll entsorgen dürfen, sondern in speziell eingerichteten Sammelstellen, Wertstoffhöfen oder Entsorgungsbetrieben abgeben müssen. Aufgrund des Vorhandenseins von gefährlichen Stoffen, Gemischen oder Komponenten können elektrische und elektronische Geräte, die nicht selektiv sortiert werden, eine Gefahr für die Umwelt und die menschliche Gesundheit darstellen. Diese Entsorgung ist für Sie kostenfrei. Schonen Sie die Umwelt und entsorgen Sie fachgerecht.

Beim Kauf eines Neugerätes haben Sie das Recht, das entsprechende Altgerät an Ihren Händler zurückzugeben. Händler von Elektro- und Elektronikgeräten mit einer Verkaufsfläche von mindestens 400 qm sowie Lebensmittelhändler mit einer Verkaufsfläche von mindestens 800 qm, die regelmäßig Elektro- und Elektronikgeräte verkaufen, sind außerdem verpflichtet, Altgeräte unentgeltlich zurückzunehmen, auch ohne dass ein Neugerät gekauft wird, wenn die Altgeräte in keiner Abmessung größer sind als 25 cm. Client Name bietet Ihnen Rücknahmemöglichkeiten direkt in den Filialen und Märkten an. Informieren Sie sich auch bei Ihrem Händler über die Rücknahmemöglichkeiten vor Ort.

Sofern Ihr Altgerät personenbezogene Daten enthält, sind Sie selbst für deren Löschung verantwortlich, bevor Sie es zurückgeben. Sofern dies ohne Zerstörung des Altgerätes möglich ist, entnehmen Sie die alten Batterien oder Akkus sowie Lampen bevor Sie das Altgerät zur Entsorgung zurückgeben und führen Sie sie einer separaten Sammlung zu. Bei fest eingebauten Akkus ist bei der Entsorgung darauf hinzuweisen, dass das Gerät einen Akku enthält. Weitere Möglichkeiten zur Entsorgung des ausgedienten Produkts erfahren Sie bei Ihrer Gemeinde- oder Stadtverwaltung.

## NEXXT

ist die innovative Marke mit hochwertigen Gadgets für drinnen und draußen. Entscheiden Sie sich für nachhaltigen Komfort mit unseren inspirierenden Artikeln und machen Sie Ihr Leben leichter, einfacher oder entspannter. Immer zu einem wettbewerbsfähigen Preis. Denn wir glauben an erschwingliche Innovation für modernes Wohnen. NEXXT, die neue Leichtigkeit.

Wir danken Ihnen, dass Sie sich für eines unserer NEXXT-Produkte entschieden haben, und empfehlen Ihnen dringend, die gesamte Bedienungsanleitung sorgfältig zu lesen, um mögliche Verletzungen und Schäden am Produkt zu vermeiden. Wir können nicht für die Folgen einer falschen oder fehlerhaften Installation verantwortlich gemacht werden, wenn die Anweisungen in dieser Anleitung nicht sorgfältig befolgt werden. Wenn Sie Fragen haben, Probleme bei der Installation auftreten oder Sie Zweifel an der Sicherheit haben, kontaktieren Sie uns bitte unter [info@conceptonlinebv.nl](mailto:info@conceptonlinebv.nl).

Importeur:  
**Concept Online BV**  
De Kreek 28

NL -3871 MM Hoevelaken  
[info@conceptonlinebv.nl](mailto:info@conceptonlinebv.nl)

# NEXXT

## Balai télescopique



#CO170625-7

**4,6 meter**

#CO170625-8

**7 meter**

**MANUEL DE L'UTILISATEUR**

**NEXXT**

NL

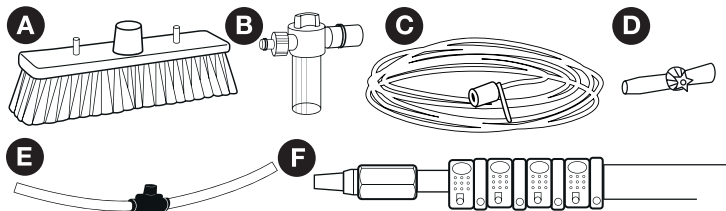
EN

DE

FR

ES

## COMPOSANTS



- A. Brosse de nettoyage  
 B. Distributeur de savon avec raccord  
 C. Tuyau d'eau avec valeur sphérique

- D. Adaptateur d'angle  
 E. Pièce en T avec tuyau  
 F. Poignée télescopique

## ARTICLES NÉCESSAIRES

- Tuyau d'arrosage avec le bon raccord pour le brancher au distributeur de savon.
- Détergent approprié à la surface à nettoyer.

## SPÉCIFICATIONS (selon le modèle acheté)

Longueur maximale : 4,6 m ou 6,5 m ou 7 m

Nombre de pièces extensibles : 4 pièces  
 Taille de la brosse de nettoyage :  
 29 x 7 x 10 cm

## INSTRUCTIONS D'UTILISATION

- Faites attention lorsque vous réglez le manche télescopique et veillez à ce que le tuyau d'eau ne se coince pas dans le manche télescopique lorsque vous le rétractez.
- Pour rétracter ou étendre le tuyau, utilisez d'abord le manche le plus fin, puis faites glisser le manche le plus épais vers l'intérieur ou l'extérieur.
- Nettoyez toujours les panneaux solaires lorsqu'il pleut. L'eau de pluie rince les panneaux, ce qui signifie qu'il y aura moins de calcaire sur les panneaux.
- Attention : lorsque vous nettoyez les panneaux solaires, vous devez les éteindre complètement. Évitez tout contact avec les câbles.
- Ne jamais traîner le distributeur de savon sur le sol.
- Après avoir nettoyé les vitres, séchez-les à l'aide d'une raclette.

## NETTOYAGE ET ENTRETIEN

- Conservez la brosse de nettoyage dans un endroit surélevé, dans un environnement sec et à l'abri du gel. Les poils de la brosse resteront ainsi intacts. Ne pas stocker à la lumière directe du soleil.
- Nettoyez le manche télescopique avec un chiffon légèrement humide et non pelucheux avant de le rétracter. Cela permet d'éviter les rayures dues, par exemple, au sable.
- Les vis de réglage peuvent être serrées ou desserrées à l'aide d'une clé Allen. Ne serrez pas trop les vis de réglage, sinon le joint se brisera.



- Après avoir utilisé des détergents dans le distributeur de savon, rincez soigneusement le tuyau d'eau et le distributeur.
- Graissez régulièrement le joint torique du distributeur de savon pour éviter qu'il ne se dessèche.

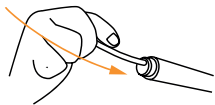


### AVERTISSEMENTS !

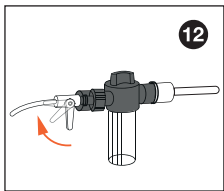
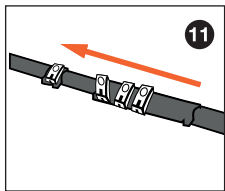
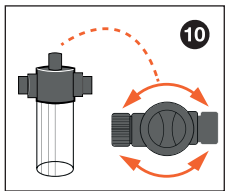
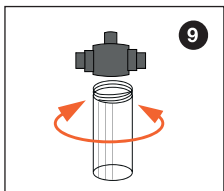
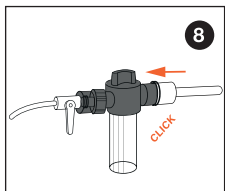
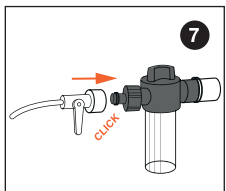
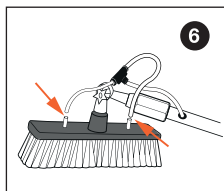
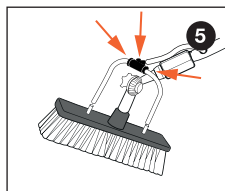
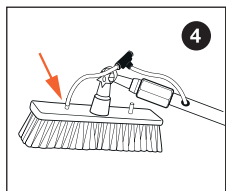
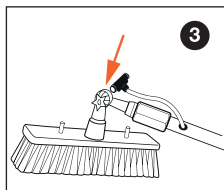
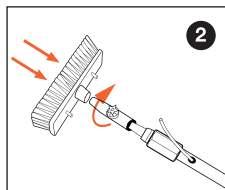
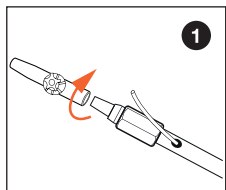
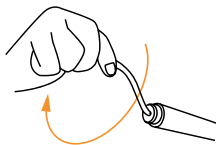
**Attention ! RISQUE DE BLESSURE !** Assurez-vous que tous les composants ont été assemblés sans dommages et de manière sûre. Si l'assemblage est incomplet, il y a un risque de blessure. Ne laissez pas les enfants ou les animaux domestiques s'approcher de l'appareil sans surveillance ou jouer avec l'appareil. Cela pourrait entraîner des blessures.

## ASSEMBLAGE

A



B



Voir également les images 1 à 12.

### **ÉTAPE 1:**

Fixation de l'adaptateur d'angle. (1) Vissez l'adaptateur d'angle sur le filetage du manche télescopique.

### **ÉTAPE 2:**

Fixation de la brosse de nettoyage. IMG. 2 Vissez la brosse de nettoyage à la main sur l'adaptateur d'angle.

### **ÉTAPE 3:**

Raccordement du tuyau d'eau. (3) (4) Raccordez le tuyau d'eau à la pièce en T. (5) Pour déconnecter le tuyau d'eau de la pièce en T, enfoncez légèrement l'anneau bleu, ce qui délogera le tuyau d'eau.

### **ÉTAPE 4:**

Raccordez le tuyau d'eau à la brosse de nettoyage. (6) Faites glisser le tuyau d'eau sur les tétines d'eau.

### **ÉTAPE 5:**

Branchez le distributeur de savon. (7) Faites glisser le raccord rouge du distributeur de savon vers l'arrière et placez le robinet à bille dans l'ouverture. (8) Raccordez maintenant le tuyau d'arrosage au distributeur de savon.

### **ÉTAPE 6:**

Utilisation du distributeur de savon. (9) Ouvrez le distributeur de savon en dévissant le gobelet gradué. Remplissez le distributeur de savon avec un détergent approprié. Revissez le gobelet gradué sur le distributeur de savon.(10) Le dosage peut être ajusté à l'aide du bouton.

### **ÉTAPE 7:**

Prêt à l'emploi. (11) Déployez le manche télescopique à la hauteur de travail souhaitée. (12) Ouvrez le robinet d'eau et faites glisser la poignée rouge de la vanne vers la gauche.

## Élimination correcte de ce produit



Ce produit est étiqueté avec ce symbole de poubelle barrée conformément à la directive européenne 2012/19/EC pour indiquer qu'il ne doit pas être éliminé avec vos autres déchets ménagers. En raison de la présence de substances, de mélanges ou de composants dangereux, les appareils électriques et électroniques qui ne sont pas soumis à un tri sélectif sont potentiellement dangereux pour l'environnement et la santé humaine. Veuillez consulter votre bureau municipal local ou votre service d'élimination des déchets pour plus de détails sur le retour et le recyclage de ce produit.

## NEXXT

est la marque innovante qui propose des gadgets de haute qualité pour la maison et ses alentours. Optez pour un confort durable avec nos articles inspirants et rendez votre vie plus facile, plus simple ou plus détendue. Toujours à un prix compétitif. Parce que nous croyons en l'innovation abordable pour la vie moderne. NEXXT, la nouvelle facilité.

Merci d'avoir choisi l'un de nos produits NEXXT !

Avant de commencer, nous vous recommandons vivement de lire attentivement l'intégralité de ce manuel afin d'éviter tout risque de blessure physique et de dommage au produit. Nous ne pouvons être tenus responsables des conséquences d'une installation incorrecte ou défectueuse si les instructions de ce manuel ne sont pas suivies méticuleusement. Si vous avez des questions, si vous rencontrez des problèmes d'installation ou si vous avez des doutes sur la sécurité, n'hésitez pas à nous contacter à l'adresse [info@conceptonlinebv.nl](mailto:info@conceptonlinebv.nl).

Importateur:  
**Concept Online BV**  
De Kreek 28

NL -3871 MM Hoevelaken  
[info@conceptonlinebv.nl](mailto:info@conceptonlinebv.nl)

# NEXXT

## Escoba telescópica



#CO170625-7

**4,6 meter**

#CO170625-8

**7 meter**

**MANUAL DEL USUARIO**

**NEXXT**

NL

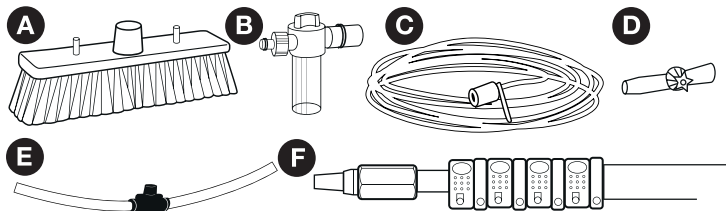
EN

DE

FR

ES

## COMPONENTES



- |  |                            |
|--|----------------------------|
| A. Cepillo de limpieza                   | D. Adaptador angular       |
| B. Dispensador de jabón con acoplamiento | E. Pieza en T con manguera |
| C. Manguera de agua con valor esférico   | F. Mango telescópico       |

## ELEMENTOS NECESARIOS

- Manguera de jardín con acoplamiento correcto para conectar al dispensador de jabón.
- Detergente adecuado para la superficie a limpiar.

## ESPECIFICACIONES (dependiendo del modelo adquirido)

Longitud máxima: 4,6 m o 6,5 m o 7 m

Número de piezas extensibles: 4 piezas Tamaño del cepillo de limpieza:

29 x 7 x 10 cm

## INSTRUCCIONES DE USO

- Tenga cuidado al ajustar el mango telescópico y asegúrese de que la manguera de agua no pueda doblarse en el mango telescópico al retraerlo.
- Para retraerla o extenderla, utilice primero el asa más fina y luego deslice el asa más gruesa hacia dentro o hacia fuera.
- Limpie siempre los paneles solares cuando llueva. El agua de lluvia enjuaga los paneles, lo que significa que habrá menos cal en los paneles.
- Atención: cuando limpie los paneles solares debes apagarlos completamente. Evite el contacto con los cables.
- Nunca arrastre el dispensador de jabón por el suelo.
- Después de limpiar los cristales, séquelos con una escobilla de goma.

## LIMPIEZA Y MANTENIMIENTO

- Guarde el cepillo de limpieza en un lugar elevado, en un ambiente seco y libre de heladas. Esto asegurará que los pelos del cepillo permanezcan intactos. No lo guarde bajo la luz directa del sol.
- Limpie el mango telescópico con un paño sin pelusas ligeramente humedecido antes de replegar el mango telescópico. Así evitará arañazos producidos, por ejemplo, por la arena.
- Los tornillos de ajuste se pueden apretar o aflojar con una llave Allen. No apriete demasiado los tornillos de ajuste, de lo contrario se romperá la junta.



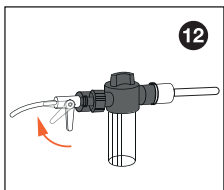
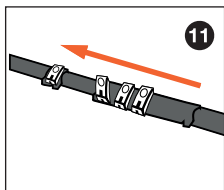
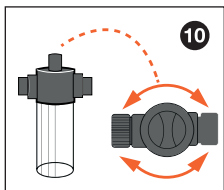
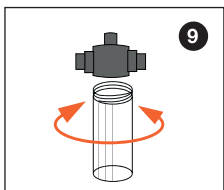
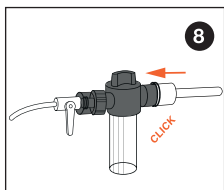
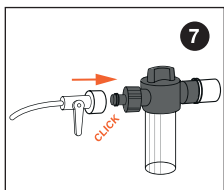
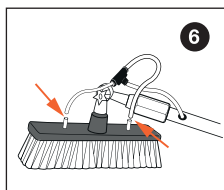
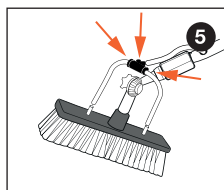
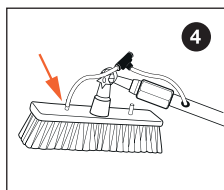
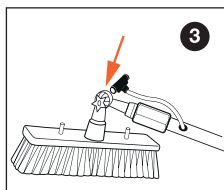
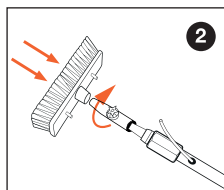
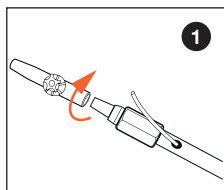
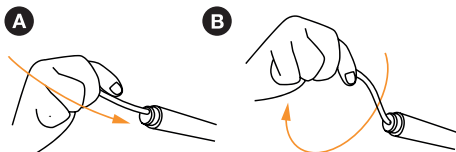
- Después de utilizar detergentes en el dispensador de jabón, enjuague bien tanto la manguera de agua como el dispensador.
- Engrase regularmente la junta tórica del dosificador de jabón para evitar que se seque.



**¡ATENCIÓN!**

**¡Cuidado! ¡RIESGO DE LESIONES!** Asegúrese de que todos los componentes se han montado sin daños y de forma segura. Si el montaje está incompleto, existe riesgo de lesiones. No deje que los niños o las mascotas se acerquen al equipo sin supervisión ni jueguen con él. Esto podría provocar lesiones.

## MONTAJE



Véanse también las imágenes 1 a 12.

**PASO 1:**

Fijación del adaptador angular. (1) Enrosque el adaptador angular en la rosca del mango telescópico.

**PASO 2:**

Fijación del cepillo de limpieza. IMG. 2 Enrosque el cepillo de limpieza a mano en el adaptador angular.

**PASO 3:**

Conexión de la manguera de agua. (3) (4) Conecte la manguera de agua a la pieza en T. (5) Para desconectar la manguera de agua de la pieza en T, presione ligeramente el anillo azul, lo que desprenderá la manguera de agua.

**PASO 4:**

Conecte la manguera de agua al cepillo de limpieza. (6) Deslice la manguera de agua sobre las boquillas de agua.

**PASO 5:**

Conecte el dispensador de jabón. (7) Deslice el acoplamiento rojo del dispensador de jabón hacia atrás y coloque la válvula de bola en la abertura. (8) Conecte ahora la manguera de jardín al dispensador de jabón.

**PASO 6:**

Uso del dosificador de jabón. (9) Abra el dosificador de jabón desenroscando el vaso medidor. Llene el dosificador de jabón con un detergente adecuado. Vuelva a enroscar el vaso dosificador en el dosificador de jabón. (10) La dosificación se puede ajustar con el mando.

**PASO 7:**

Listo para su uso. (11) Extienda el mango telescópico hasta la altura de trabajo deseada. (12) Abra el grifo de agua y deslice hacia la izquierda la manilla roja de la válvula del toro.

## Eliminación correcta de este producto



Este producto está etiquetado con el símbolo de un cubo de basura tachado de acuerdo con la Directiva Europea 2012/19/EC para indicar que no puede desecharse junto con los demás residuos domésticos. Debido a su contenido en sustancias, mezclas o componentes peligrosos, los aparatos eléctricos y electrónicos que no se clasifican de forma selectiva para su reciclado son potencialmente peligrosos para el medio ambiente y la salud humana. Consulte a su Ayuntamiento o a su servicio de recogida de residuos local para la devolución y el reciclaje del producto.

## NEXXT

es la marca innovadora con gadgets de alta calidad para dentro y fuera de casa. Opte por un confort sostenible con nuestros inspiradores artículos y haga su vida más fácil, sencilla o relajada. Siempre a un precio competitivo. Porque creemos en la innovación asequible para la vida moderna. NEXXT, la nueva facilidad.

Gracias por elegir uno de nuestros productos NEXXT. Antes de empezar, le recomendamos encarecidamente que lea detenidamente todo este manual para evitar posibles lesiones físicas y daños al producto. No nos hacemos responsables de las consecuencias de una instalación incorrecta o defectuosa si no se siguen meticulosamente las instrucciones de este manual. Si tiene alguna pregunta, encuentra problemas de instalación o tiene dudas sobre la seguridad, no dude en ponerse en contacto con nosotros en [info@conceptonlinebv.nl](mailto:info@conceptonlinebv.nl).

Importador:  
**Concept Online BV**  
 De Kreek 28  
 NL -3871 MM Hoevelaken  
[info@conceptonlinebv.nl](mailto:info@conceptonlinebv.nl)

